

Il ciottolo in resina per realizzare le vostre lastre e piastrelle in materiali sintetici o cementizio:

*Shingle in resin to create your synthetic materials or cement slabs & tiles:*

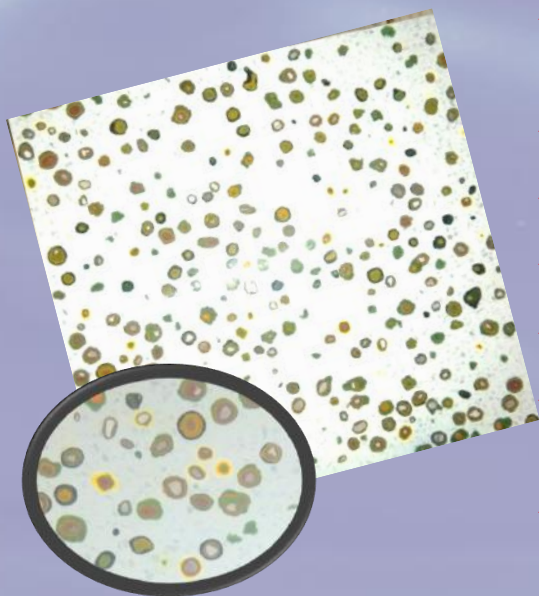
- ✓ Disponibile in una vasta gamma di colori. *Available in a wide range of colors*
- ✓ Antigraffio. *Scratch proof*
- ✓ Antisdrucciolo. *Non-slip coatings*
- ✓ Antiusura. *Anti-wear properties*
- ✓ Color G, il tocco in più al tuo manufatto. *Color G, the extra touch on your surface*



**Scatena la tua fantasia, con Color G puoi!**  
**Let your imagination fly with Color G!**

**Color G permette la personalizzazione delle marmette con un'ampia gamma di colori!**

**Customize your tiles with a variety of colors!**



- ✓ Possibilità di scegliere il colore dei ciottoli. *Choose your shingle's colors*
- ✓ Colori personalizzabili. *Customized colors*
- ✓ Posa in opera con resina. *Resin-based floor laying*
- ✓ Fuga stuccata in resina. *Resin joints grouting*
- ✓ Levigatura in opera. *Immediate polishing*
- ✓ Utilizzo: case, negozi, uffici, cortili. *Application fields: houses, shops, offices, courtyards*
- ✓ Resistente alle intemperie quindi utilizzabile anche in spazi esterni. *Weather resistance allows outdoor usage too*
- ✓ Facile manutenzione. *Easy maintenance*

# Linea Markol. *Markol Products Line*

- **Mercato di riferimento: EDILIZIA. *Target Market: INDUSTRIAL BUILDING***
- **Campo di applicazione: PAVIMENTI IN MARMO, GRANITO, PIETRE NATURALI E CEMENTO. *Application Field: TERRAZZO FLOOR OF MARBLE, GRANITE, NATURAL STONES AND CONCRETE.***

## ▪ **PRODOTTI. PRODUCTS**

**MARKOL 2K:** adesivo strutturale per pavimenti in marmo, granito, pietre naturali e cemento. *Structural adhesive for terrazzo floor of marble, granite, natural stones and concrete.*

**SIGILLAFUGHE MARKOL. *MARKOL JOINTS SEALANT:*** da utilizzare con Markol 2k per sigillare le fughe tra le piastrelle. *To be used with Markol 2K for sealing the joints between tiles.*

**MARKOTE:** resina liquida per sigillare la porosità di pavimenti in marmo, granito, pietre naturali e cemento. *Liquid resin for sealing the porosity of terrazzo floor in marble, granite, natural stone and concrete.*

**ADESIVO RAPIDO MARKOL + RINFORZANTE 11 LOXEAL. *MARKOL RAPID ADHESIVE + RINFORZANTE 11 LOXEAL:*** per incollare in secondi parti in marmo, granito, pietre naturali e cemento. *For bonding in seconds marble, granite, natural stones and concrete.*

## **Pavimentazione di un Supermercato. *Terrazzo floor in a Supermarket***



- Adesivo usato, *Adhesive: MARKOL 2K*
- Lavorazione notturna. *Overnight operation.*
- Applicazione delle piastrelle, sigillatura delle fughe, sabbatura e levigatura. *Tiles application, Joint Sealing, Sandblasting, Polishing.*
- Pavimento pronto la mattina seguente. *Floor ready in the morning.*

